
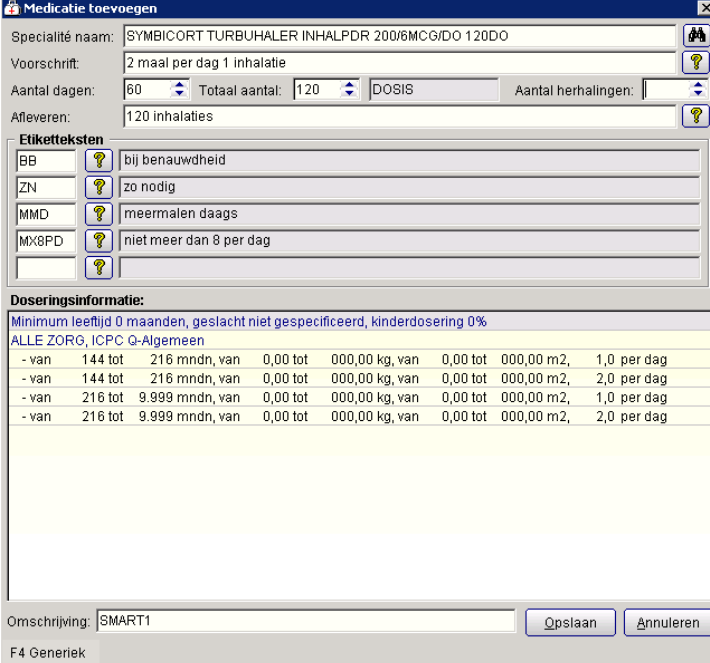


Handleiding: Invoeren recept Symbicort in WebHIS/Zorgdossier in met de dosering SMART?

Eenmalige instelling:

1. Klik in de menubalk op **Instellingen – Voorkeurslijst** en kies het gewenste niveau **arts, praktijk of Hagro**
Het scherm 'WebHIS – Voorkeur Medicatie editor' verschijnt
2. Klik op []
Het scherm 'Medicatie toevoegen' verschijnt



Medicatie toevoegen

Specialité naam: SYMBICORT TURBUHALER INHALPDR 200/6MCG/DO 120DO

Voorschrift: 2 maal per dag 1 inhalatie

Aantal dagen: 60 Totaal aantal: 120 DOSIS Aantal herhalingen:

Afleveren: 120 inhalaties

Etiketteksten

BB	bij benauwdheid
ZN	zo nodig
MMD	meermalen daags
MX8PD	niet meer dan 8 per dag

Doseringsinformatie:

Minimum leeftijd 0 maanden, geslacht niet gespecificeerd, kinderdosering 0%

ALLE ZORG, ICPC Q-Algemeen

- van	144 tot	216 mndn, van	0,00 tot	000,00 kg, van	0,00 tot	000,00 m2,	1,0 per dag
- van	144 tot	216 mndn, van	0,00 tot	000,00 kg, van	0,00 tot	000,00 m2,	2,0 per dag
- van	216 tot	9.999 mndn, van	0,00 tot	000,00 kg, van	0,00 tot	000,00 m2,	1,0 per dag
- van	216 tot	9.999 mndn, van	0,00 tot	000,00 kg, van	0,00 tot	000,00 m2,	2,0 per dag

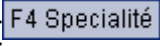
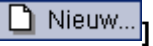
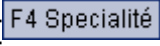
Omschrijving: SMART1


F4 Generiek

[Opslaan] [Annuleren]



Figuur 1

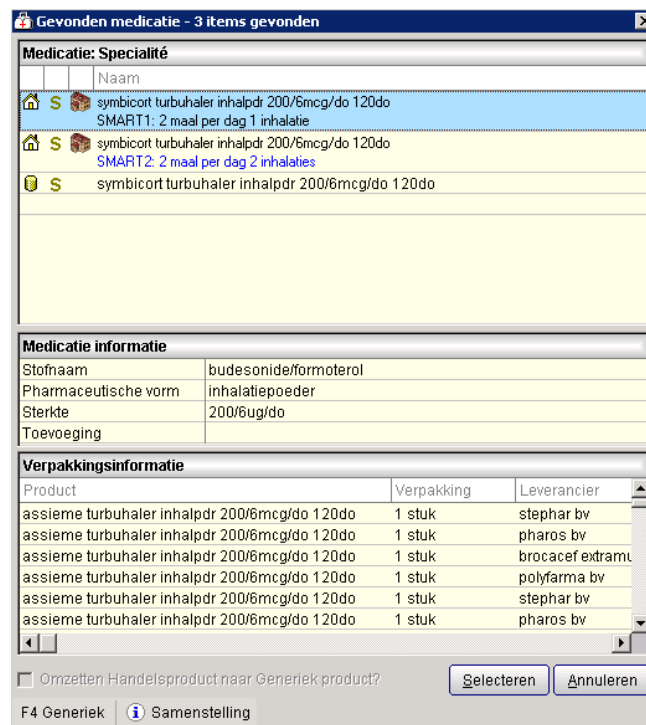
Specialité instellen

3. Klik op [] om op 'Specialité' te zoeken
4. **'Specialité naam:':** vul hier SYMBP2 in en druk op <Enter>
Het scherm 'Gevonden medicatie' verschijnt
5. Dubbelklik op SYMBICORT TURBUHALER INHALPDR 200/6MCG/DO 120DO
Het scherm 'Medicatie toevoegen' verschijnt
6. **'Voorschrift:':** vul 2D1I in en druk op <Tab>
7. **'Aantal dagen:':** vul 60 in en druk op <Tab>
8. Klik in het eerste veld in de kolom 'Etiketteksten'
9. Verander de afkorting INHM in BB en druk op <Tab>
10. Verander de afkorting NGMS in ZN en druk op <Tab>
11. Vul de afkorting MMD in en druk op <Tab>
12. Vul de afkorting MX8PD in en druk op <Tab>
13. Klik in het veld **'Omschrijving:'** en vul in SMART1 (zie Figuur 1)
14. Klik op [**Opslaan**]
Het scherm 'WebHIS – Voorkeur Medicatie Editor' verschijnt
15. Klik nogmaals op []
Het scherm 'Medicatie toevoegen' verschijnt
16. Klik op [] om op 'Specialité' te zoeken
17. **'Specialité naam:':** vul hier SYMBP2 in en druk op <Enter>
Het scherm 'Gevonden medicatie' verschijnt
18. Dubbelklik op SYMBICORT TURBUHALER INHALPDR 200/6MCG/DO 120DO
Het scherm 'Medicatie toevoegen' verschijnt
19. **'Voorschrift:':** vul 2D2I in en druk op <Tab>
20. **'Aantal dagen:':** vul 30 in en druk op <Tab>

21. Klik in het eerste veld in de kolom 'Etiketteksten'
22. Verander de afkorting INHM in BB en druk op <Tab>
23. Verander de afkorting NGMS in ZN en druk op <Tab>
24. Vul de afkorting MMD in en druk op <Tab>
25. Vul de afkorting MX8PD in en druk op <Tab>
26. Klik in het veld 'Omschrijving:' en vul in SMART2
27. Klik op [Opslaan]
Het scherm 'WebHIS – Voorkeur Medicatie Editor' verschijnt
28. Klik op [

Voorschrijven Symbicort Turbuhaler 200/6 met de dosering SMART

1. Selecteer een patiënt en dubbelklik op deze patiëntregel
Het scherm 'WebHIS Zorgdossier van xxx' verschijnt
2. Klik op [
Het scherm 'Toevoegen Contact' verschijnt
3. Klik op [>> Episode]
4. Klik achter het veld 'Episode' op het keuzelijstje en kies voor de aanwezige episode 'Astma'
5. Klik op [Ok]
6. Klik op [
Het scherm 'WebHIS Zorgdossier Voorschrijver' verschijnt
7. 'Generieke naam:' vul SYMBP2 in en druk op <Enter>
Melding: Geen items gevonden! Wilt u zoeken op Specialité' verschijnt
8. Klik op [Ja]
Het scherm 'Gevonden medicatie' verschijnt (zie Figuur 2)



Figuur 2

9. Klik in de kolom 'Medicatie: Specialité' op symbicort turbuhaler inhalprdr 200/6mcg/do 120do SMART1: 2 maal daags 1 inhalatie
10. Klik op [Selecteren]
Het scherm 'WebHIS Zorgdossier Voorschrijver' verschijnt
11. Klik op [Toepassen]
Het scherm 'Medicatie controle' verschijnt
12. Klik op [Negeren]
13. Klik op [F10 Afsluiten] en print of verzendt het recept